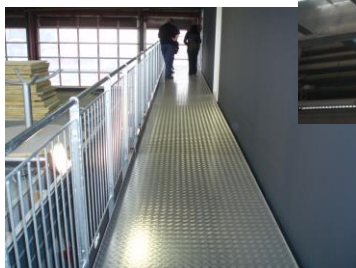


# Ørnegården Kontorudvidelse

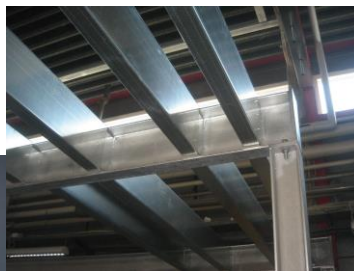
Adresse	Ørnegårdsvej 17 2820 Gentofte
Bygherre	Gentofte Kommune Teknik og Miljø, Forsyningsafdelingen Ørnegårdsvej 17 2820 Gentofte
Byggesum	3,4 mio. ekskl. moms
Periode	2008
Ingeniør	Falkon A/S Rådgivende Ingeniører
Arkitekt	Thora Arkitekter A/S(totalrådgiver)
Entreprenør	Lützhøft & Huld ApS
Areal	280 m <sup>2</sup>
Enhed	Indrettes til kontor
Beskrivelse	Ny kontorfaciliteter i eksisterende garageanlæg. Kontorudvidelse i 2 etager fordelt med 3 kontorer på henholdsvis stue og 1 sal. Kontorbygningen er udført i en let konstruktion med bærende etagedæk udført af en rammekonstruktion af stål, fundamenter er udført med pælefundering. Karnaptårn ved nyt indgangsparti er ligeledes udført af en bærende stålkonstruktion befæstet til pælefundering samt bærende konstruktion for etagedæk. Udvendigt langs lette skillevægge er opsat svalegang af galvaniseret stål. Arbejdet har omfattet beskrivelse og beregning samt tilsyn vedr. stål og fundering samt VVS-arbejde.



Før



Under



Efter