

ALTANER OG KARNAPPER

Problemstilling:



Tæret bærejern i altan over karnap

I den ældre boligmasse er altaner og karnapper som oftest opbygget med en bærende konstruktion af stålprofiler, som er forankret i etageadskillelsen.

Den udvendige del af bærejernene er indstøbt i altanpladen eller indmuret i karnappernes murede vægge. Med tiden opfugtes altanplader/ murværk og der kan således ske skader i den bærende konstruktion som følge af tæringsskader.

Jern udvider sig 7-10 gange ved omdannelse til rust og de første tegn på skader, som følge af denne ekspansion, vil derfor være revne-dannelser/ afskalninger i beton og murværk.

I karnappens murværk vil denne udvidelse endog kunne forårsage en udpresning af sten hvor de rustne jernprofiler er placeret.

Hvordan kontrolleres konstruktionen?

Det er vigtigt at få undersøgt altanerne/karnapperne så tidligt som muligt således, at den bærende konstruktion ikke er skadet i et sådant omfang, at den ikke har den fornødne bæreevne.

For at vurdere dette er det nødvendigt med sagkyndig bistand fra bygningsingeniør eller lignende.

Når vi tilkaldes, er der som regel synlige revner og afskalninger. I disse tilfælde skal der foretages en reparation, hvorfor undersøgelsen kan ske ved ophugning. Herefter kan den bærende konstruktion besigtiges og måles.

Ud fra undersøgelsens resultat vurderes det om den bærende konstruktion kan genanvendes.

Løsningsforslag:



Såfremt konstruktionen er intakt foretages der en omhyggelig reparation af undersøgelsesområderne således, at konstruktionen ikke svækkes uhensigtsmæssigt fremover.

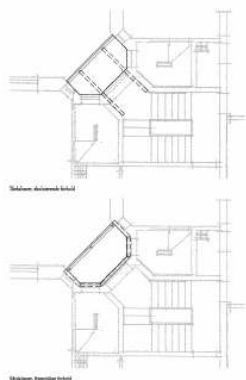
Hvis undersøgelsen viser at konstruktionen ikke kan bibeholdes, vælges der en reparationsmetode, der oftest består af et komplet betonreoveringssystem.

Derved kan de anvendte materialer arbejde sammen og således holde længere.

Som regel vil en nænsom reovering, der bevarer altanernes særpræg, være at foretrække.

I andre tilfælde kan det overvejes at retablere altanerne i en let konstruktion, hvorved der eventuelt kan ske en forøgelse af opholdsarealet og dermed brugsværdien.

Endvidere kan der være ønsket om at inddække altanerne eller helt at fjerne dem og etablere franske altaner i stedet.



FALKON A/S foretager gerne en grundig undersøgelse og analyse af Deres altaner/karnapper. Herefter kan der opstilles løsningsforslag med tilhørende budget.